

# 湯のまち通信

令和6年  
2024年  
5月  
第217号



なる子ちゃん

【発行】鳴子温泉観光協会  
宮城県大崎市鳴子温泉字湯元2-1  
TEL:0229-83-3441・FAX:0229-83-2994  
Mail: info@naruko.gr.jp  
https://www.welcome-naruko.jp

令和6年4月24日現在の情報により作成しております。イベントや内容に変更がある場合もありますので、予めご了承下さい。

## 大崎市を通じ

### 能登半島地震義援金寄付



会員の皆さまにご協力を頂戴いたしました。義援金10万円を大崎市鳴子総合支所へ託し石川県へ寄付をお願いいたしました。平穩な日常を取り戻す一助となりますようお祈りしております。改めまして皆さまからのご協力誠にありがとうございました。

## トランススイート四季島初回来訪 池月駅・川渡温泉駅 開業二〇周年記念セレモニー

トランススイート四季島が3年連続で鳴子温泉へ来訪されました。初日の4月11日には鳴子温泉駅にて記念セレモニーが開催され、ホームでは鳴子ゆ地域ネットワークの皆さまによる踊りのご披露があり、JRの皆さまや大崎市長をはじめ地域の方々による盛大なお見送りが行われました。四季島は11月までに合計13回の停車が予定されています。

## トランススイート四季島 来訪日

鳴子温泉駅着6時40分  
鳴子温泉駅発9時36分

◆5月2日・16日

5月23日・30日

※6月～9月の運行はありません

◆10月3日・10日

10月24日・31日

◆11月14日・21日

※毎木曜日

出発時のお見送りにご協力いただける方は鳴子温泉郷観光案内所までお越しください。ハッピーをお貸しします。

## 湯けむりマルシェ



ゆめぐり広場では、湯けむりマルシェが開催されたり、駅周辺のお店を朝8時からオープンして、全国・海外からお越しの四季島乗車のお客様へ地元商品のアピールが行われます。湯けむりマルシェ日にお店の朝8時オープン。四季島停車日に毎回実施されます。



陸羽東線池月駅・川渡温泉駅開業110周年記念セレモニーでは大崎市長をはじめ、各地域の方々から駅に関わる思い出などをお話していただき、節目の年のお祝いを行いました。

## おおさき食楽まつり

in 鳴子峡

今年で15周年を迎える「おおさき食楽まつり」。ご当地のうまいもんでお腹を満たしにぜひ新緑の鳴子峡へお越しください。※会場内での買い物は受付で販売している専用チケットで。  
【開催日】令和6年5月25日(土)・26日(日) 10時～16時※雨天決行  
【場所】鳴子峡レストハウス特設会場  
【主催】食楽まつり実行委員会  
https://osakirakuyukai.jindofree.com

2024.5/25-26  
鳴子峡レストハウス特設会場 [入場・駐車無料] 10:00-18:00

## 鳴子・早稲田 湯敷GW子供の日企画

5月3日(金)  
5月4日(土)  
5月5日(日)

小学生以下  
入浴料無料

ぜひ皆さまお越しください

【時間】9時～21時30分  
(最終入館21時)

【入浴料】大人550円

【問合せ】TEL0229-83-4751

## 駅中コンサート

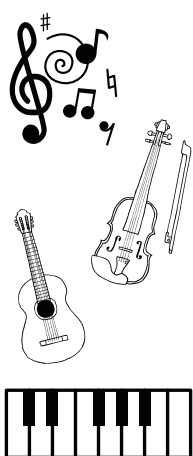
【開催日】5月4日(土)  
14時～15時30分  
【場所】鳴子温泉駅内  
【出演】クラシックギター・小関佳宏・ヴァイオリン・佐藤実治・ピアノ・ヴォーカル・及川久美子

5月4日 SAT 14:00 開演 15:30 閉演  
入場無料

## アコースティックライブ

【開催日】5月19日(日)  
12時～17時10分  
【場所】鳴子温泉駅内  
【出演】ノブ・姫ちゃん・奏っぺ・色葉+TK・雁月ミナKEN・なおちゃん  
あつちゃん・R128・しよ  
うやんとパンダ

NARUKO SPA station  
出張 アコースティックライブ in  
2024年 5月19日(日) 12:00-17:10  
会場: 鳴子温泉駅中 ギャラリーシアター (入場無料)



オニコウベスキー場グリーンシーズン

ゴールデンウィークイベント



マジックショー

【日程】5月3日(金)～6日(月)  
【場所】レストハウスかむろ  
【時間】11時～13時30分

大根おろし大会

【日程】5月4日(土)・5日(日)  
【場所】レストハウスかむろ  
【時間】12時～予定  
【参加料】1000円蕎麦代含む  
(大根おろしそばOK)

鬼首どぶろく豚汁定食

GW限定で鬼首どぶろくを使用した豚汁を提供いたします。3日間限定です。ぜひ皆さまご賞味あれ!

【日程】5月3日(金)～5日(日)

【料金】1000円  
【場所】レストハウスかむろ

鳴子温泉ブルワリーでも好評発売中の鬼首どぶろくを使用した豚汁です。美容にも良く女性に人気です!  
【オニコウベスキー場】  
【問合せ】TEL:0229-86-2111



見渡す限りの大自然を思う存分満喫しよう!  
**ONIKOUBE**  
2024グリーンシーズン  
4月20日(土)～5月6日(月)

鬼首温泉  
春探訪・禿岳山開き

春探訪 5月12日(日)

荒雄湖畔公園でミニミニ菜の花まつりを開催。直売・体験コーナーや消防署コーナーでは水陸両用車「カムロアークス」等が10時～12時の間やってみます!

【開催日】5月12日(日) 10時～15時  
【場所】荒雄湖畔公園特設会場

禿岳山開き 5月26日(日)

鬼首の名峰「禿岳」の山頂を目指そう! 標高1261.4m

【開催日】5月26日(日) 8時～  
【参加費】大人2500円・小学生1500円  
昼食と日帰り入浴券や記念品付

【申込】鬼首温泉観光協会  
TEL:0229-86-2111 (スキー場内)



陸羽東線

新緑に合わせた  
速度低下運転

4月20日(土)～5月6日(月)  
10時～16時の間  
鳴子温泉駅～中山平温泉駅間の  
鳴子峡付近の区間で速度を落し  
て列車が運行されます。  
新緑の綺麗な鳴子峡をぜひ  
車窓からご覧ください。

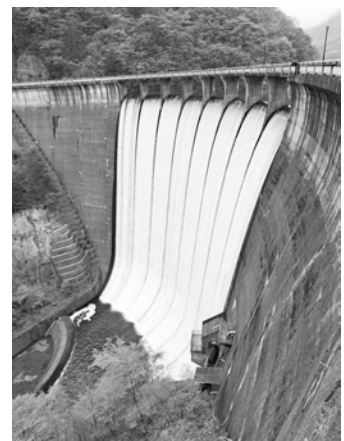
JR臨時列車  
運行カレンダー

5月							6月						
日	月	火	水	木	金	土	日	月	火	水	木	金	土
			1	2	3	4							1
5	6	7	8	9	10	11	2	3	4	5	6	7	8
12	13	14	15	16	17	18	9	10	11	12	13	14	15
19	20	21	22	23	24	25	16	17	18	19	20	21	22
26	27	28	29	30	31		23	24	25	26	27	28	29
							30						

○印：快速湯けむり号(指定席)  
レトロラッピング車両  
□印：快速湯けむり号(自由席)  
上り  
下り  
鳴子温泉駅発着 9時37分  
鳴子温泉駅発着 11時30分  
新庄温泉駅発着 12時37分  
新庄温泉駅発着 15時00分  
鳴子温泉駅発着 17時01分  
仙台駅発着 17時37分  
鳴子温泉駅発着 17時37分  
鳴子温泉駅発着 17時37分



鳴子ダムすだれ放流



鳴子ダムのすだれ放流が4月23日～25日に行われました。ライトアップについては見送られました。雪解け水が流れる雄大な鳴子ダムの自然を多くに感じることができました。

ゆめぐり広場手湯  
花壇植栽



「花の店ふろーら」さんのご協力をいただき、鳴子温泉駅前のゆめぐり広場手湯前へ植栽を行いました。

自転車スタンド  
設置

鳴子温泉郷観光案内所前に自転車スタンドを設置しました。ロードバイクで鳴子へお越しの方などご利用下さい。また、空気入れも案内所にありますので、必要な方はお声かけ下さい。

